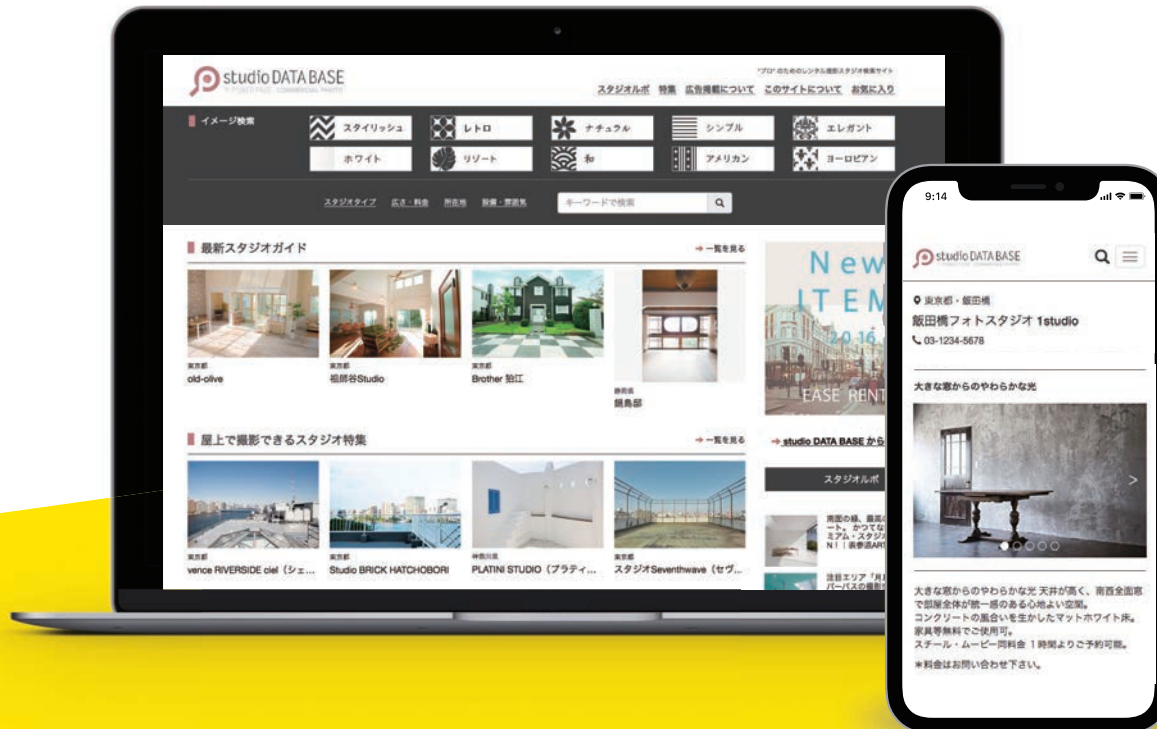


“プロ”のための撮影スタジオ検索サイト



<https://studio.powerpage.jp>

# TOP画面

直感的に選べる「イメージ検索」を導入。

広告枠「ピックアップスタジオ」を設置。  
TOP画面上段に常にランダム表示されます。

※別途オプション料金が必要になります。

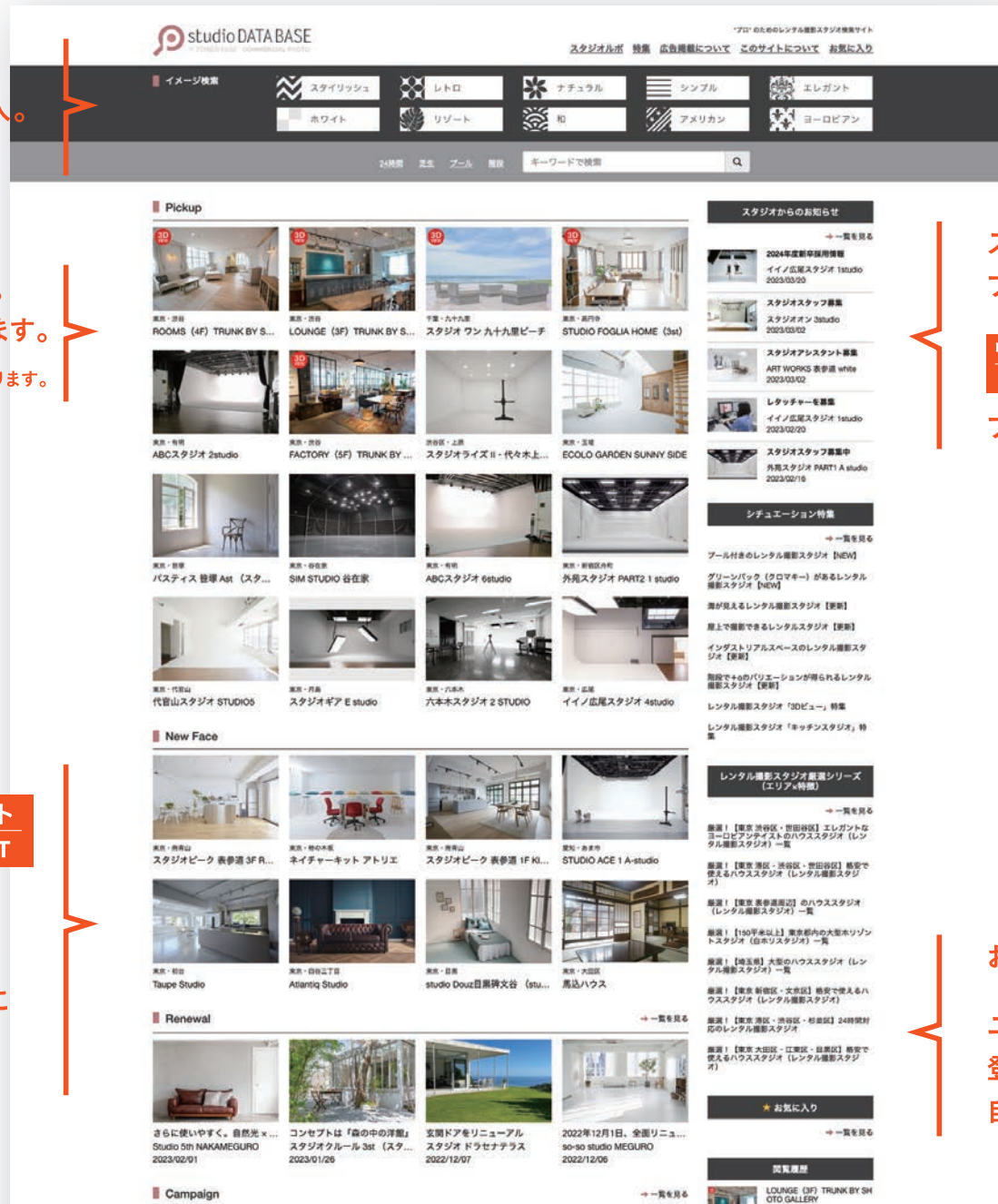
リニューアル  
RENEWAL

キャンペーン  
CAMPAIGN

リクルート  
RECRUIT



右上の「Blog」と連携し、TOP画面に  
情報が表示されます。



スタジオの最新情報を発信する  
ブログスペース。

リニューアル  
RENEWAL

キャンペーン  
CAMPAIGN

リクルート  
RECRUIT

は

ブログスペースにも掲載します。

お気に入り機能

ユーザーが気になるスタジオを  
登録したり、過去の検索履歴が  
自動的に表示されます。

# 特集、コンテンツ

シチュエーション  
特集

▼「海が見えるスタジオ特集」など  
撮影シチュエーションに特化した特集記事。



インダストリアルスペース  
キッチンのあるスタジオ特集  
屋上で撮影できるスタジオ特集  
海が見えるスタジオ特集

過去の特集

スタジオルポ

▼スタッフが実際にスタジオを訪問して  
レポートする「スタジオルポ」。



スマホ・タブレット  
対応

▼もちろん、スマホ・タブレットにも対応。  
スマホ・タブレットに適したレイアウトで表示されます。



## 料金プラン

1年間のご掲載

120,000 円 税別

掲載内容

スタジオ名  
所在地  
TEL  
FAX  
メールアドレス  
URL  
キャッチコピー (20 文字以内)  
PR 文 (200 文字以内)  
写真 10 点  
スタジオスペック  
(使用料/サイズ/設備概要/サービスなど)  
交通アクセス

オプション

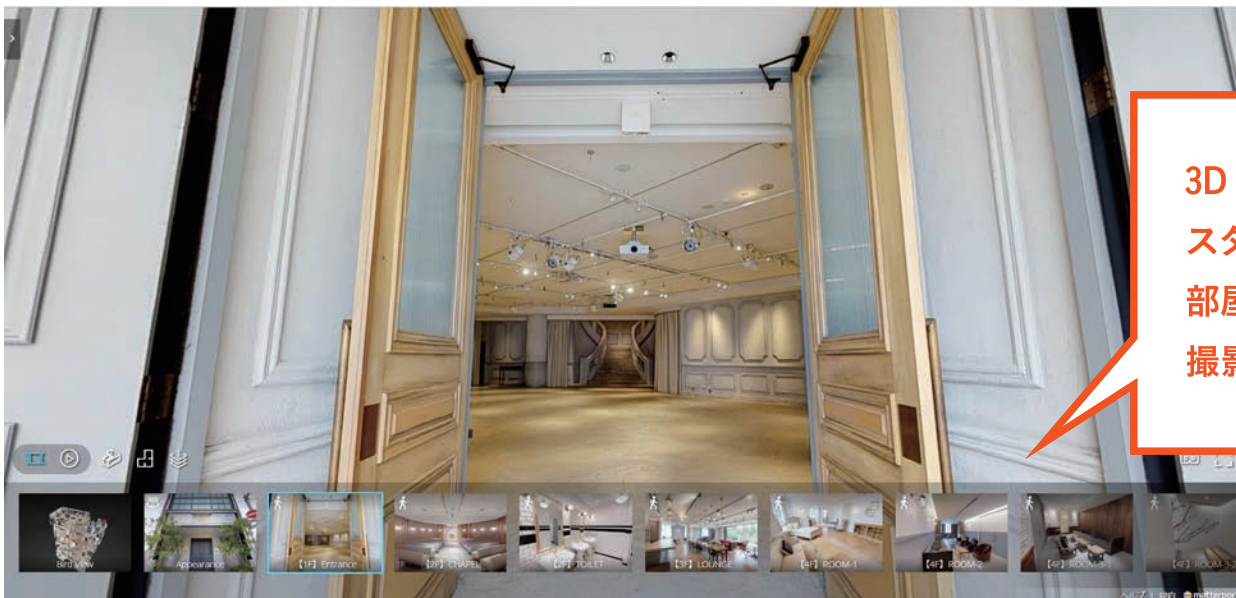
広告枠「ピックアップスタジオ」掲載料金

常にTOP画面の上段にランダムで表示。  
効果的にユーザーにアピールできます。

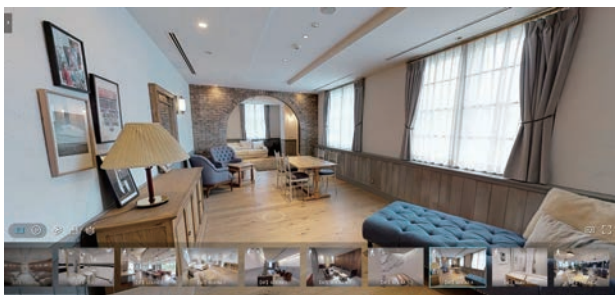


料金

50,000 円  
3ヶ月/税別



3Dビューに対応！  
 スタジオの中にいるような感覚で  
 部屋の位置関係やサイズ感を把握でき、  
 撮影イメージを正確に伝えることができます。



スタジオ内にいるような感覚で移動が可能



パードビューで部屋の位置関係を正確に把握

スタジオ紹介ページの  
 この部分に表示



スタジオの面積	撮影料金
～100㎡	150,000円
101㎡～400㎡	180,000円
401㎡～	要相談

+

サーバー利用料金
<b>30,000円</b> 1年間につき/税別
※面ごとにサーバー利用料がかかります。

- ※ 東京 23 区以外での撮影は、別途費用が発生します。
- ※ 撮影機材の充電および放熱の事情で、撮影は 1 日最長 5 時間までとなります。
- ※ 撮影時間の目安は 100㎡ / 1h になります。
- ※ 撮影日が 2 日に亘ることになった場合は、別途費用が発生します。

掲載についてのお問い合わせは下記まで

---

株式会社 **サロン・エージェンシー**（玄光社専属広告代理店）

〒102-0072 東京都千代田区飯田橋 4-1-5 玄光社ビル

TEL：03-3264-8477 / E-mail：stdb@genkosha.co.jp

---